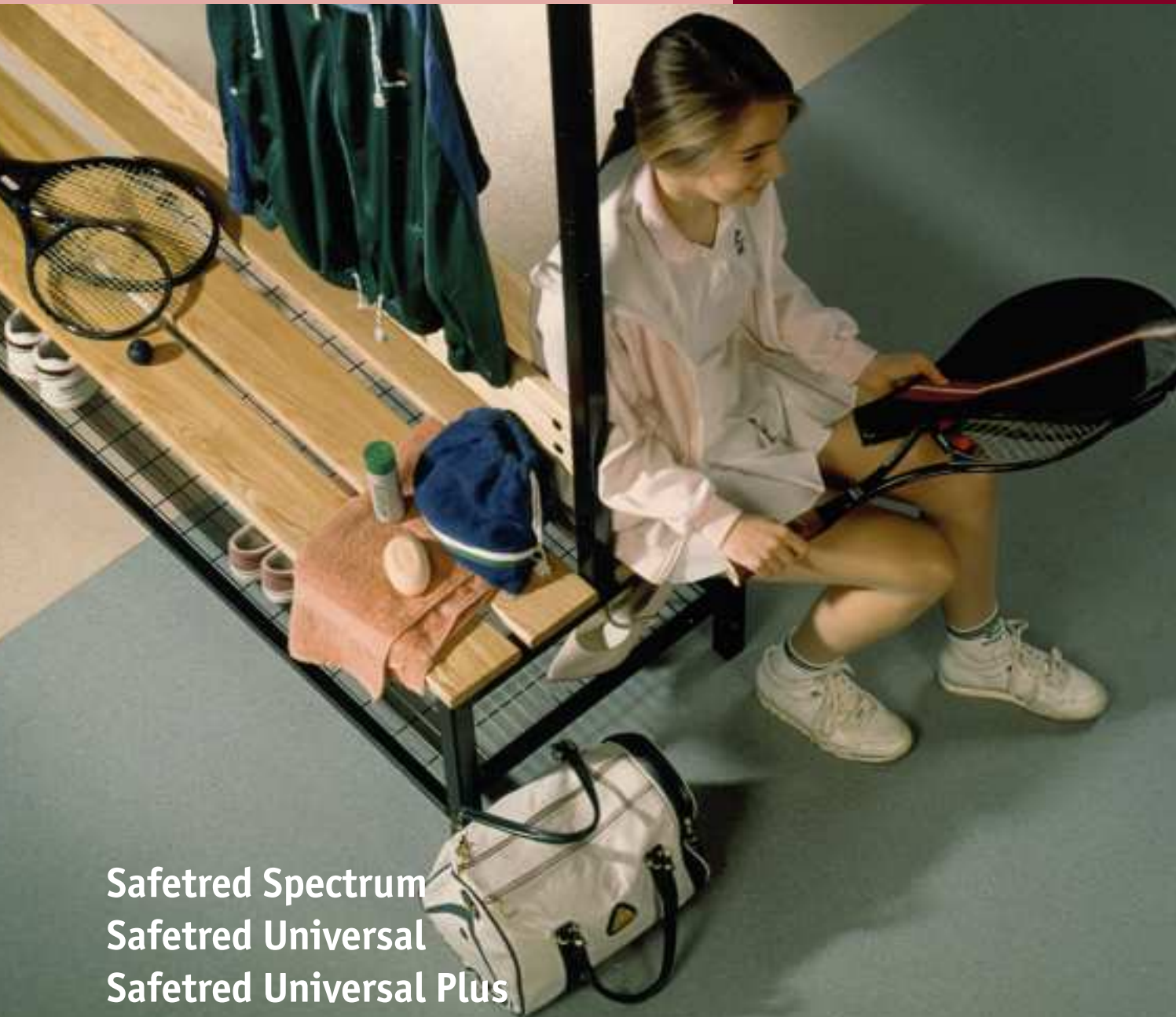


Safetred



ELASTISCHE SICHERHEITSBELÄGE



Safetred Spectrum
Safetred Universal
Safetred Universal Plus

- > Elastische Sicherheitsbeläge
- > Rutschsicherheitsklassen R10/R11
- > Safety Clean PUR-Reinforced Ausrüstung
- > Für höchste Beanspruchung



Tarkett

Sicherheitsbeläge

für Objektbereiche mit Rutschgefahr

Warum Sicherheitsbeläge?

In manchen Objektbereichen bestehen erhöhte Anforderungen an die Begehsicherheit. Rutschgefahren können im Alltag durch die verschiedensten Ursachen hervorgerufen werden, ganz einfach durch Wasser, einen falschen Einsatz von Reinigungsmitteln, durch verschüttete Getränke, durch Fett und Öl, oder aber auch durch lose aufliegende Verschmutzungen.

Die meisten Rutsch- und Sturzverletzungen können vermieden werden. Die Verlegung von Bodenbelägen mit erhöhter Rutschsicherheit reduziert diese Risiken deutlich.

Für sicheren Boden unter den Füßen

Tarkett Sicherheitsbeläge mit Safety Clean PUR-Reinforced Ausrüstung sind die beste Alternative zu herkömmlichen Sicherheitsbelägen.

Tarkett Safetred Sicherheitsbeläge wurden speziell für Bereiche mit erhöhter Rutschgefahr entwickelt. Für die spezifischen Anforderungen sind zwei Beläge mit Rutschsicherheitsklasse R10 erhältlich: **Safetred Spectrum** und **Safetred Universal**.

Für Bereiche mit nochmals erhöhten Sicherheitsanforderungen steht mit **Safetred Universal Plus** ein Belag mit Rutschsicherheitsklasse R11 zur Verfügung.

Dauerhafte Rutschsicherheit

Die Norm EN 13845 legt als wichtiges Kriterium den Partikelverlust fest. Dieser darf in anspruchsvollen Testmethoden max. 10% betragen, was gewährleistet, dass Sicherheitsbeläge auch bei stärkster Beanspruchung langfristig ihre Funktion behalten.

Alle Safetred-Beläge erfüllen das Anforderungsprofil der EN 13845 und geben somit dauerhaft den sprichwörtlichen sicheren Boden unter den Füßen.



Einsatzbereiche

- > Krankenhaus
- > Senioren-/Pflegeheim
- > Restaurants
- > Schulräume (Labore oder Werkräume)
- > Ladenbau
- > Rampen
- > Umkleieräume
- > Toiletten und Waschräume



Modernes Design

Hohe Funktionalität und modernes Design müssen einander nicht ausschließen.

Dank unserer technischen Erfahrung ist es gelungen, eine Kollektion von Sicherheitsbelägen zu entwickeln, die nicht nur hervorragende Eigenschaften in Bezug auf Rutschsicherheit bieten, sondern zusätzlich modernes Design und Farbspektrum sowie einfache Verlegung und Reinigung in Einklang bringen.

Safety Clean PUR-Reinforced Ausrüstung

Sie müssen sich nicht mehr zwischen Rutschsicherheit und Reinigungsfreundlichkeit entscheiden!

Die Safety Clean PUR-Reinforced Ausrüstung verleiht den Safetred Belägen ein vorteilhaftes Reinigungs- und Pflegeverhalten im Vergleich zu herkömmlichen Sicherheitsbelägen.

Darüber hinaus zeichnen sich die Safetred-Beläge durch eine hohe Flexibilität aus, wodurch die Verlegung wesentlich erleichtert wird.



Tarkett – Ökologische Intelligenz

Wir sehen unsere intelligenten Bodenbeläge als einen Teil des globalen Ökosystems. Mit Respekt vor der Umwelt bewegen wir uns am Markt. Unsere Bodenbeläge werden mit großer Sorgfalt entwickelt und produziert –

Nachhaltigkeit und Umwelt stehen dabei im Vordergrund. Wir haben dieser Maxime den Namen „Ökologische Intelligenz“ gegeben und leben diese in jedem einzelnen Produktionsschritt, von der ersten Version an.

Über 60 Jahre Erfahrung mit PVC-Bodenbelägen

- 100% recycelbar
- Geringer Energieverbrauch, emissionsarm



Safetred Spectrum

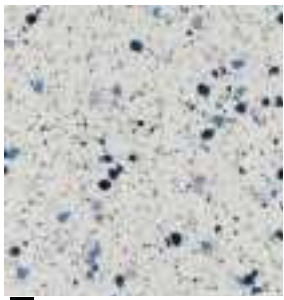
Eine lebhaftige Farbpalette für ein breites Einsatzspektrum

Überall dort wo Rutschfestigkeit, attraktive Dessinierung und Pflegeleichtigkeit eine wichtige Rolle spielen, kommt **Safetred Spectrum** zum Einsatz.

Die 16 kräftigen Colorits ermöglichen durch ihre kontrastfarbigen Granulatanteile lebendige Farbspiele.

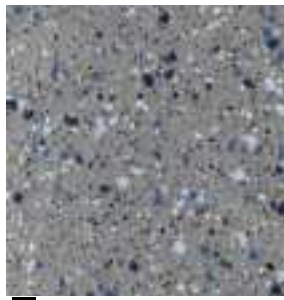
Eigenschaften und Vorteile

- > Klassischer Sicherheitsbelag mit dekorativer Struktur – Design und Sicherheit in Kombination
- > Beste Eigenschaften in trockenen und feuchten Bereichen – Rutschsicherheitsklasse R10
- > Safety Clean PUR-Reinforced Ausrüstung – vorteilhaftes Reinigungs- und Pflegeverhalten
- > Ideal für Bereiche mit erhöhten Anforderungen an Rutschsicherheit – Schule, Krankenhaus, Laborbereiche
- > Produktstandard: EN 13845 – Rutschfestigkeit bleibt langfristig auch unter stärkster Beanspruchung erhalten
- > Rückenkonstruktion mit hohem Anteil an Recyclingmaterial – positiver Umweltaspekt



Silver

3819 800



Shale

3819 805



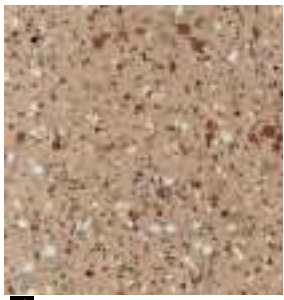
Battleship

3819 810



Ecru

3819 815



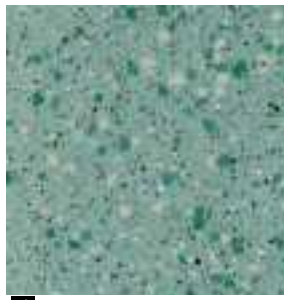
Sepia

3819 820



Russet

3819 825



Verdi Gris

3819 830



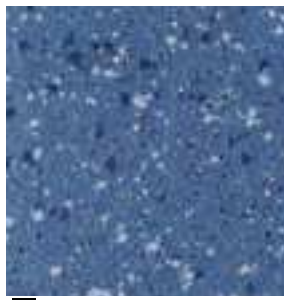
Emerald

3819 835



Olive

3819 840



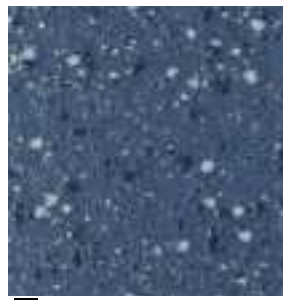
Riviera

3819 845



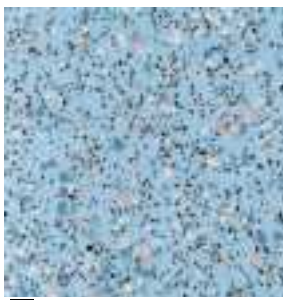
Cobalt

3819 850



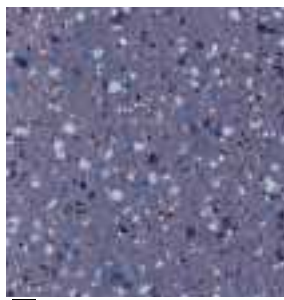
Denim

3819 855



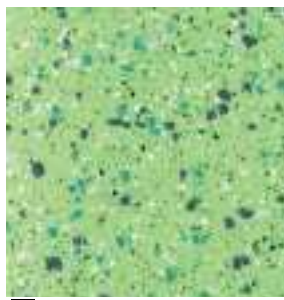
Sky

3819 860



Violet

3819 865



Pistachio

3819 890



Onyx

3819 895

Safetred Universal / Safetred Universal Plus

Sicherheit geht vor!

Safetred Universal ist ein klassischer Sicherheitsbelag für Bereiche mit spezifischer Anforderung an die Rutschfestigkeit.

16 frische Farbtöne lassen sich harmonisch in jedes Gestaltungskonzept einbinden.

Safetred Universal Plus

Sicherheitsbelag für Bereiche mit erhöhten Anforderungen an die Rutschfestigkeit.

Safetred Universal Plus ist in 9 gängigen Farben aus der Kollektion Safetred Universal erhältlich.

Eigenschaften und Vorteile Safetred Universal

- > Unifarbene Nutzschrift mit dezenter Dessinierung
- > Beste Eigenschaften in trockenen und feuchten Bereichen – Rutschsicherheitsklasse R 10
- > Safety Clean PUR-Reinforced Ausrüstung – vorteilhaftes Reinigungs- und Pflegeverhalten
- > Ideal für Bereiche mit spezifischen Anforderungen an Rutschsicherheit – Schule, Krankenhaus, Laborbereiche, Rampen
- > Produktstandard: EN 13845 – Rutschfestigkeit bleibt langfristig auch unter stärkster Beanspruchung erhalten
- > Rückenkonstruktion mit hohem Anteil an Recyclingmaterial – positiver Umweltaspekt

Safetred Universal Plus

- > Beste Eigenschaften in trockenen und feuchten Bereichen mit erhöhten Anforderungen an die Begehsicherheit – Rutschsicherheitsklasse R11
- > Sicherheitsbelag für hoch strapazierte Bereiche, in denen Langlebigkeit und Sicherheit an übergeordneter Stelle stehen





Quasar

3820 100
3822 100



Venus

3820 110
3822 110



Orion

3820 140



Draco

3820 160



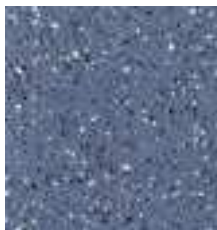
Jupiter

3820 170
3822 170



Mercury

3820 180
3822 180



Constellation

3820 190
3822 190



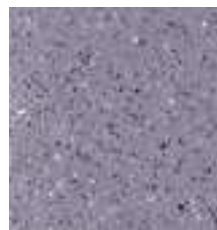
Moon

3820 210
3822 210



Comet

3820 240



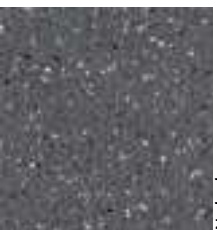
Zodiac

3820 250



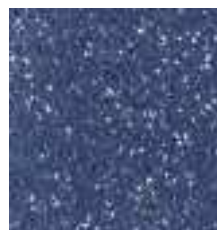
Solar

3820 260



Nebula

3820 270
3822 270



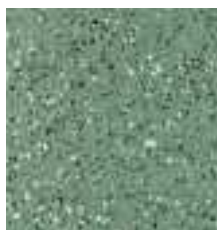
Pegasus

3820 280
3822 280



Pulsar

3820 290



Neutron

3820 300
3822 300



Triton

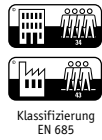
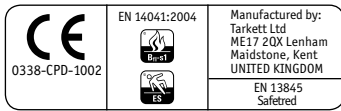
3820 310

3820 : Safetred Universal
3822 : Safetred Universal Plus



Artikel-Nr.	Dessin	Schweiß-Schnur-Nr.
Safetred Spectrum		
3819 800	Silver	1288 314
3819 805	Shale	1292 105
3819 810	Battleship	1292 329
3819 815	Ecru	1291 615
3819 820	Sepia	1287 216
3819 825	Russet	1287 217
3819 830	Verdi Gris	1287 218
3819 835	Emerald	1291 863
3819 840	Olive	1287 219
3819 845	Riviera	1288 344
3819 850	Cobalt	1291 354
3819 855	Denim	1292 030
3819 860	Sky	1287 047
3819 865	Violet	1287 220
3819 890	Pistachio	1287 171
3819 895	Onyx	1291 845
Safetred Universal		
3820 100	Quasar	1292 384
3820 110	Venus	1294 680
3820 140	Orion	1287 199
3820 160	Draco	1291 808
3820 170	Jupiter	1294 728
3820 180	Mercury	1291 216
3820 190	Constellation	1288 344
3820 210	Moon	1294 083
3820 240	Comet	1292 655
3820 250	Zodiac	1287 056
3820 260	Solar	1288 332
3820 270	Nebula	1292 329
3820 280	Pegasus	1288 329
3820 290	Pulsar	1287 005
3820 300	Neutron	1287 203
3820 310	Triton	1287 210
Safetred Universal Plus		
3822 100	Quasar	1292 384
3822 110	Venus	1294 680
3822 170	Jupiter	1294 728
3822 180	Mercury	1291 216
3822 190	Constellation	1288 344
3822 210	Moon	1294 083
3822 270	Nebula	1292 329
3822 280	Pegasus	1288 329
3822 300	Neutron	1287 203





Safetred

Elastische Sicherheitsbeläge mit Safety Clean PUR-Reinforced Ausrüstung.

Technische Daten		Safetred Spectrum	Safetred Universal	Safetred Universal Plus
Belagsart	EN 13845	PVC-Sicherheitsbelag, Klasse ES _f antimikrobielle Ausrüstung, rutschhemmend R10	PVC-Sicherheitsbelag, Klasse ES _f antimikrobielle Ausrüstung, rutschhemmend R10	PVC-Sicherheitsbelag, Klasse ES _f antimikrobielle Ausrüstung, rutschhemmend R11
Benutzungsintensität	EN 685	Geschäftsbereich: Klasse 34 Industriebereich: Klasse 43	Geschäftsbereich: Klasse 34 Industriebereich: Klasse 43	Geschäftsbereich: Klasse 34 Industriebereich: Klasse 43
Safety Clean PUR-Reinforced Ausrüstung		ja	ja	ja
Gesamtdicke	EN 428	2,0 mm	2,0 mm	2,5 mm
Flächengewicht	EN 430	ca. 3,2 kg/m ²	ca. 3,2 kg/m ²	ca. 3,8 kg/m ²
Verschleißprüfung / Partikelverlust	EN 13845	< 10 %	< 10 %	< 10 %
Resteindruck	EN 433	< 0,10 mm	< 0,10 mm	< 0,10 mm
Stuhlrollenbeanspruchung	EN 425	Typ W (Norm EN 12529) - geeignet	Typ W (Norm EN 12529) - geeignet	Typ W (Norm EN 12529) - geeignet
Maßänderung nach Wärmeeinwirkung	EN 434	< 0,10 %	< 0,10 %	< 0,10 %
Schüsselung nach Wärmeeinwirkung	EN 434	≤ 1 mm	≤ 1 mm	≤ 2 mm
Fußbodenheizung - Warmwasser		bis 30° C Oberflächentemperatur geeignet	bis 30° C Oberflächentemperatur geeignet	bis 30° C Oberflächentemperatur geeignet
Aufladungsspannung	EN 1815	< 2 kV (antistatisch)	< 2 kV (antistatisch)	< 2 kV (antistatisch)
Trittschallschutzverbesserungsmaß	EN ISO 140-8/717-2	ca. + 7 dB	ca. + 4 dB	ca. + 6 dB
Wärmedurchlasswiderstand	EN 12524/DIN 52612	0,01 m ² K/W	0,01 m ² K/W	0,01 m ² K/W
Brandverhalten	EN 13501-1 EN ISO 9239-1	Klasse B _{fl} - s1 ≥ 8 kW/m ²	Klasse B _{fl} - s1 ≥ 8 kW/m ²	Klasse B _{fl} - s1 ≥ 8 kW/m ²
Lichtechtheit	EN ISO 105-B02	Stufe 7	Stufe 7	Stufe 7
Chemikalieneinwirkung	EN 423	gute Beständigkeit	gute Beständigkeit	gute Beständigkeit
Rutschsicherheit	DIN 51130 - BGR 181	R10	R10	R11
Farben		16	16	9
Lieferform	EN 426 Bahnen/Rolle	200 cm/ca. 20 lfd.m	200 cm/ca. 20 lfd.m	200 cm/ca. 15 lfd.m
Verlege-, Reinigungs- und Pflegehinweise von TARKETT sind zu beachten.				

Besonderer Hinweis: gestürzt verlegen

Stand Juli 2008. Die Angaben entsprechen dem derzeitigen Stand der Technik. Soweit einzelne Daten Beschaffenheitsmerkmale darstellen, können diese geändert werden, wenn die Produkteigenschaften verbessert werden oder gleich bleiben.

INTELLIGENTE BÖDEN FÜR DIE ZUKUNFT



KONZEPT

Mehr als nur Bodenbeläge: funktionale Komplettlösungen für sämtliche Kundenbedürnisse.

SERVICE

Zur Unterstützung der Kunden von der ersten Beratung und der Verlegung über die gesamte Lebensdauer hinweg.

KOSTENEINSPARUNGEN

Entwicklung von Materialien, Konstruktionen und Lösungen zur Verbesserung der Reinigungs- und Pflegeeigenschaften.

ÄSTHETIK UND DESIGN

Zum Ausdruck der Atmosphäre mit all ihren Stimmungen, Emotionen, Kräften und Gefühlen.

NACHHALTIGKEIT UND UMWELT

Führend in der Unterstützung von Maßnahmen zum Wohle einer nachhaltigen Umwelt.

Tarkett Gruppe

- Vertrieb
- Produktion
- Recycling-Anlagen



www.tarkett.objekt.de

> **Germany:** Tarkett Holding GmbH, Bereich Objekt, Nachtweideweg 1-7, D-67227 Frankenthal - Telefon: 06233 / 81-0 - Fax: 06233 / 811688

> **Austria:** Tarkett Holding GmbH Niederlassung Wien, Herbeckstr. 5, A-1180 Wien - Telefon: 0043/01/478 80 62 - Fax: 0043/01/478 80 61

> **Switzerland:** Tarkett Holding GmbH, Bereich Objekt Schweiz, Nachtweideweg 1-7, D-67227 Frankenthal - Telefon: 0041/043/233 7924 - Fax: 0041/043/233 7925